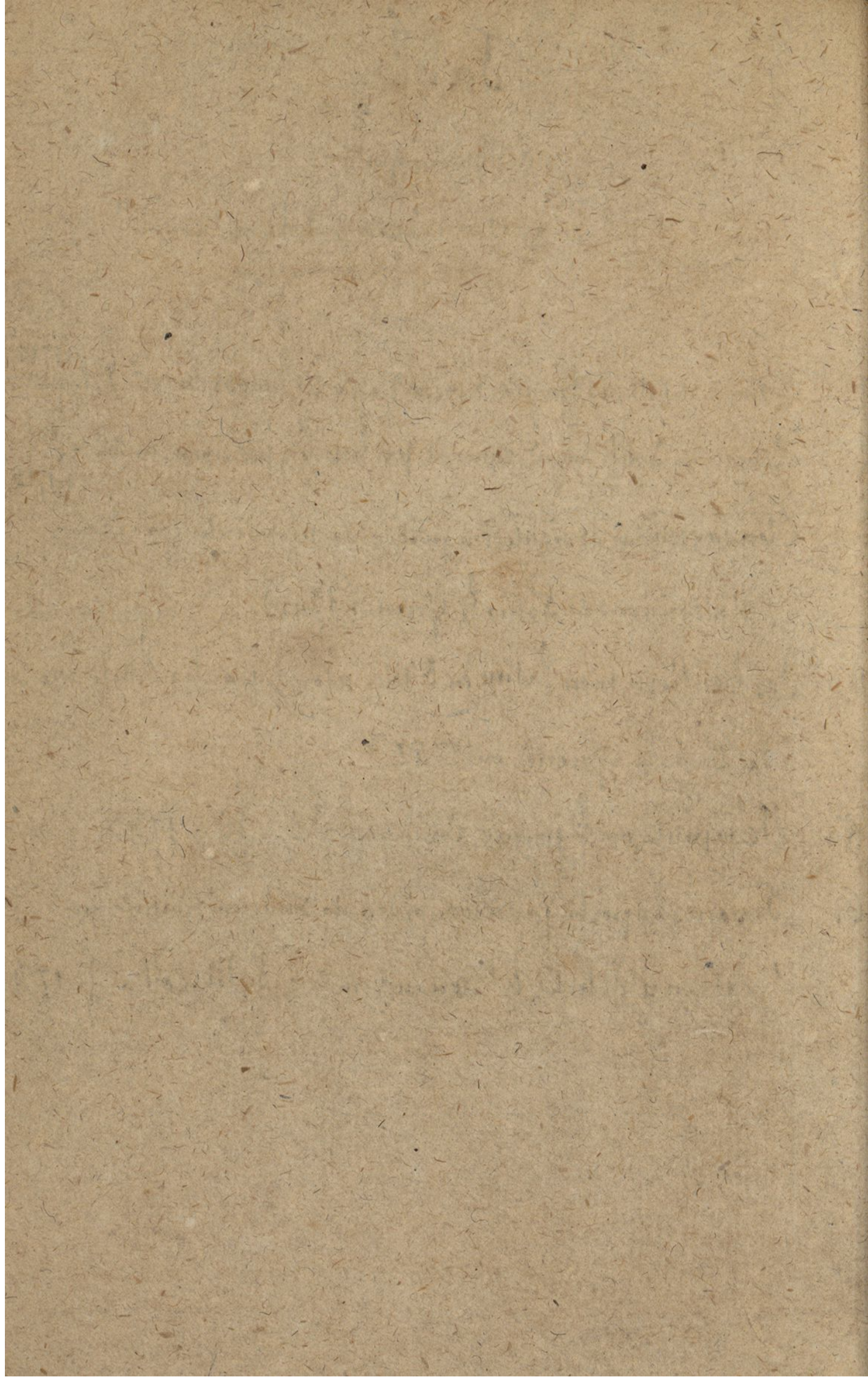


Table

des ouvrages

contenus dans ce volume.

1. Damon et Philias, tragédie. représentée par les seconds du Coll. L. le Grand (1712.)
2. Benjamin Captif, tragéd. représent. par les petits pensionn. du Coll. L. le G. (1714)
3. Eleazar, martyr Israélite, tragédie latine représentée par les Rhetoriciens de Louis le Grand (1741)
4. Les Héritiers, pièce latine en 3 actes repres. par les Rhetoriciens de Louis le Grand en (1742)
5. Oesophile, ou le joueur, Comédie Id. Id. 1743.
6. Juvenis superbe fastidiosus, drama comicum, datum in theatrum a selectis Rhetoribus, in reg. L. M. coll. S. J. 1743



H. F. a. u. 62.^{5.}

PÈSOPHILE,

OU

LE JOÛEUR,

COMÉDIE,

SERA REPRÉSENTÉE

PAR

LES PENSIONNAIRES

DU COLLEGE

DE LOUIS LE GRAND,

*Le Mercredy, vingt-neuf de May, 1743,
à trois heures précises après midi.*



Fronsac

A PARIS,

Chez THIBOUST, Imprimeur du ROY,
Place de Cambray.

M. DCCXLIII.

LES PENSIONNAIRES

DE LOUIS LE GRAND

PAR
SERA REPRESENTÉ

LES PENSIONNAIRES

DU COLLEGE

DE LOUIS LE GRAND

Le Mercredi, vingt-neuf de May, 1743,
à trois heures précises après midi.

A PARIS

Chez THIBOUST, Imprimeur du ROY,

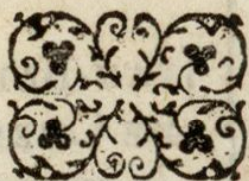
Place de Cambrai.



S U J E T.

UN jeune Homme, que son âge, & la mort d'un Pere & d'une Mere, ont rendu maître de son bien, se livre à la fureur du Jeu. On employe inutilement toutes sortes de moyens pour l'en guérir. Il perd tout son patrimoine, & il est enfin deshérité par son Oncle.

Dans cet exemple on se propose de faire voir à la Jeunesse jusqu'où peut conduire la passion du Jeu.



La Scène est dans la Maison de CHRYSAS, où le Joüeur a un Appartement.



PERSONNAGES ET NOMS DES ACTEURS.

PE'SOPHILE, Joüeur,

MARC-HYACINTHE DE BARBENTANNE, *d'Avignon.*

CHRYSAAS, Oncle de PE'SOPHILE,

CLAUDE-FRANÇOIS PELLOT, *de Paris.*

CRITON, Parent & Ami de PE'SOPHILE,

GUILLAUME D'HALBERG, *de Mannheim.*

PARMENON, Valet de PE'SOPHILE,

MICHEL-PAUL-GUY CHABANON, *de S. Dom.*

ATICHE'S, Homme de qualité,

BARTHELEMY - OSTROMOINE

DE CROISEÜIL, *de Saint-Domingue.*

TALATIUS, Fils d'ATICHE'S,

LOUIS-CHARLES ME'NAGE, *de Paris.*

ASTRAGALE,]

Joüeur Avanturier,]

DUCROC, Usurier,]

MEGACHRYSE,]

riche Bourgeois,]

JEAN-BAPTISTE-PIERRE

DE CHERAUTE, *de Basse*
Navarre.

LA COUTURE, Tailleur,

LOUIS-CHARLES MENAGE, *de Paris.*

GRYTARION, mar-
chand Bijoutier,
G E' T A , Valet
d'Astragale,

ALEXANDRE DU PEROU,
de Saintonge.

E'SCHROKERDE'S,
Ufurier, Créancier.

AGRION, Payfan,

JEAN-CLAUDE TARAT,
de Chatillon sur Seine.



Dira le Prologue ,

LOUIS-CHARLES ME'NAGE,

de Paris.

LE GUERRIER PRÉCOCE,

Petite Pièce en un Acte,
Sera représentée par les petits Pensionnaires
du même College.

Personnages & Noms des Auteurs.

ORGON, Pere d'ALIDOR,

CHARLES-FRANÇOIS DE CRUSI
DE COURTANVAUX, *de Paris.*

POLEMON, Frere d'ORGON,

THOMAS-ALEXANDRE DE CHIMAY, *de Flandre.*

ALIDOR, Fils d'ORGON,

CHARLES-FRANÇOIS DE SALABERRY, *de Paris.*

DAMIS,	{	Amis	{	ESPRIT-MELCHIOR DE
VALERE,				LA BAUME DE MONT-
PHILINTE,				REVEL, <i>de Franche-</i>
	{	d'ALIDOR,	{	Comté.
				LOUIS-ANT. SOPHIE
				DE RICHELIEU DE
	{		{	FRONSAC, <i>de Paris.</i>
				PH. D'ALSACE DE
	{		{	CHIMAY, <i>de Flandre.</i>

7
M^r RIGODON, Maître à Danser,
ESPRIT-MELCHIOR DE LA BAUME
DE MONTREVEL, *de Franche-Comté.*

M^r RAPSODILOQUE, Maître de Latin & de
Géographie,

CHARLES-FRANÇOIS DESSALINES
CHABANON, *de Saint-Domingue.*

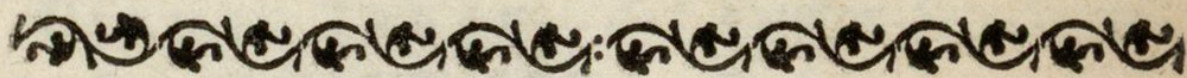
M^r DE L'EPOQUE, Maître d'Histoire,
DENIS-FRANÇOIS DU PERLE
DE BACQUANCOURT, *de Paris.*

TROTINET, Colporteur,
ANTOINE DE MAUGRIS CHABANON, *de S. Dom.*

L'EPINE, Valet-de-Chambre d'ALIDOR,
JOSEPH-PHILIPPE DE BREGET, *de Paris.*

L'EVEILLE', Valet d'ALIDOR,
CHARLES-MARIE DE LA VALIERE, *de Paris.*

La Scene est chez ALIDOR.



Diront le Prologue,

CHARLES-MARIE DE LA VALIERE, *de Paris.*
THOMAS-ALEX. DE CHIMAY, *de Flandre.*

MR. RIGOBERT, Maitre D'Armes,

Esprit-Maison de la Nation

de Montreuil, de l'Académie des Sciences

MR. RAPPODLOU, Maitre de l'Académie de Géographie

CHARLES-FRANÇOIS DE CHABANON,

de l'Académie des Sciences, de l'Académie de Médecine

MR. DE L'ÉPOQUE, Maitre d'Histoire

Denis-François du Puy

de l'Académie des Sciences, de l'Académie de Médecine

TROTINET, Colporteur

ANTOINE DE MAUGIS CHABANON, de l'Académie des Sciences

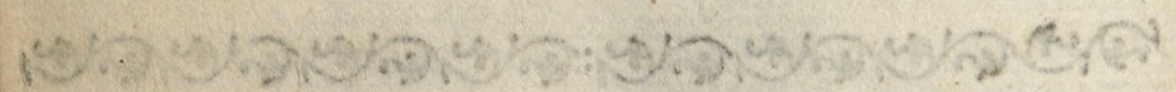
L'ÉPIQUE, Valeur de l'Académie d'Armes

JOSEPH-THOMAS DE BRIEUX, de l'Académie des Sciences

L'ÉPIQUE, Valeur d'Armes

CHARLES-MARIE DE LA VALIÈRE, de l'Académie des Sciences

La scène est chez ALDOR.



Dit-on le Prologue

CHARLES-MARIE DE LA VALIÈRE, de l'Académie des Sciences

THOMAS-ALEX. DE CHIMAY, de l'Académie des Sciences