

SLOV

1923

CHAPRON  
COQUELIN  
34, Rue de Seine

12

# SLOVAQUIE

Aout 1923

7 XVI Olmutz						
	8 XVII Pierov					
	9 XII Kruditz	9 XVIII Wronitz	9 XIX Silben	9 XX Rustka	9 XX L. ple. S. M. Klat	
		10 XVIII Tentulien		10 XX Motov	10 XXI Bzenoban	10 XXI Zwellan des gran
				10 XX Nasohl	11 XXI	

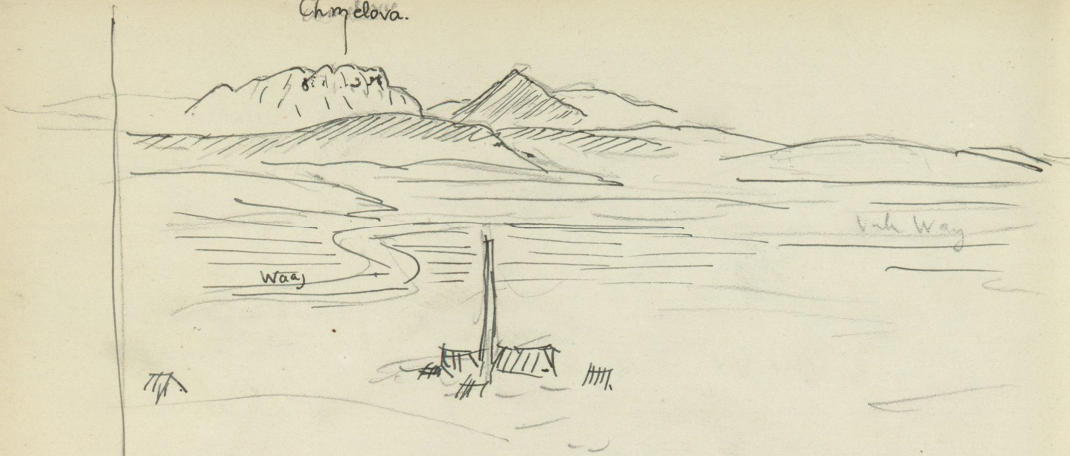






Chimelava.

8.4.54

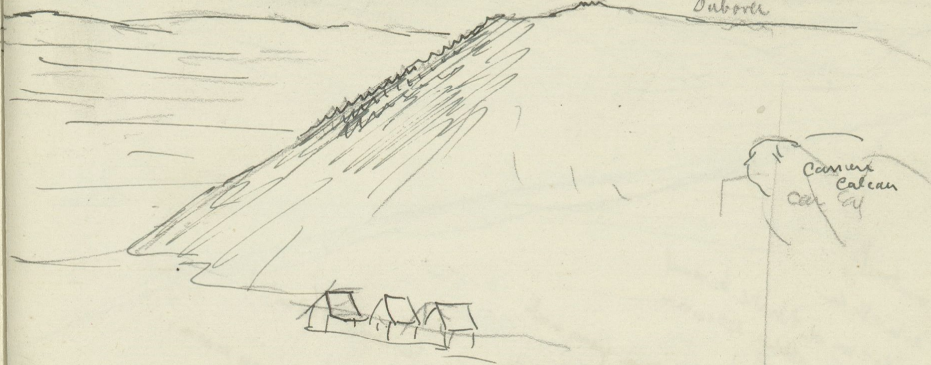


Suite pt A

Panorama du sommet Calc. au dessus de Holak (Tren sen Tepice)

Dubovec 338

Dubovec



sur Vallée Waq (du Nord) en face de Dubovec à altitude de 320 m. environ

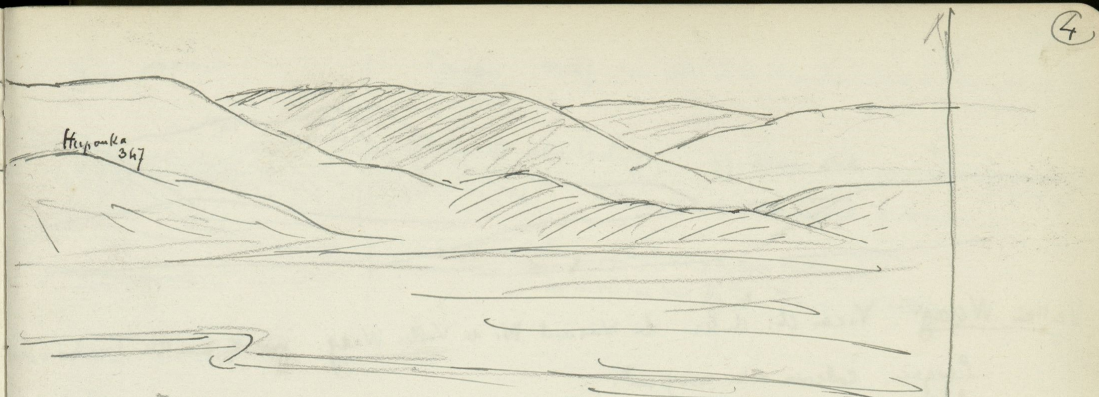


Kragina 517

320

329

La route B. montre  
 les 2 extrêmes de la ville de  
 Francien sous forme de terrain bien  
 complètement. tout à l'altitude 320 environ  
 Celle 322 à l'0. 324 et 322 /  
 NB le plus sommet en forme mont  
 à Honak à 322 m. :  
 En amont en face de l'opac. terrain à 310 m!  
 Continuation de 320 !!!  
 serait le vrai mont au cas main.



Kragina 517

367



église et coll

324

A Suite de la p. 3

Lungau end



t. 370

Vallei Waag<sup>2</sup> Vucon ch. de fer. de versant W. de Vallee Waag. asc. de sur Rte Trnava. Tepa

Lungau. Calcaire avec magn. am<sup>2</sup>.

SWB pr. ext. calc. sur a versant E.

à Hložek

à Dubovec

au Lungau.

à Skala

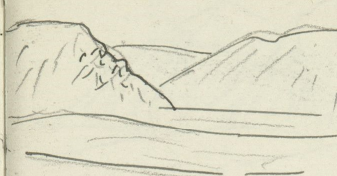
appel + pillage.

à Waag Tepa  
pica de calc  
avec chaux

in versant W. plus en amont appuie à Klapa au fond vallée Topava. tout de magn. calcaire

Gr. méandres me. Waag. vers Waag Bistul z. (p. Sellen 4-111) son

Le fleuve ne suit plus les rives concaves. larges gués et pl. Sarratation inculte ou parfois des vaches paissant.



à Skala von Dubnic

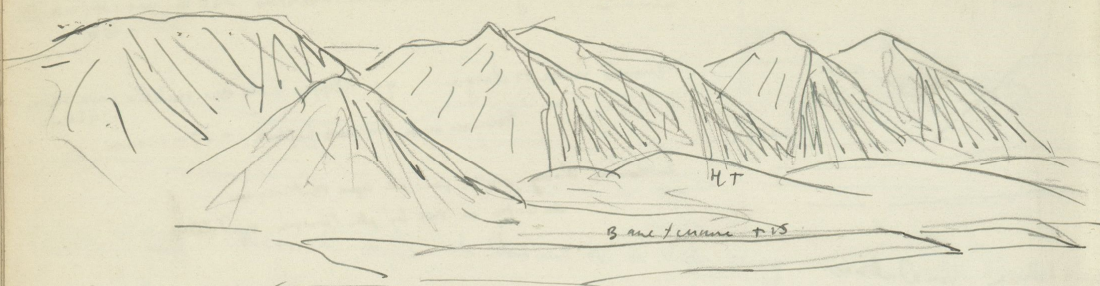


5

Terrasses Waag tres nettes des Meandres. 340 m. une coté (no. 280) + 60 m.

Ensuite vallée très élargie. pp. Klippes calcs des vers E. (une ou deux) à Skala  
terrasse basse très ~~large~~ fréquente + 30 m environ

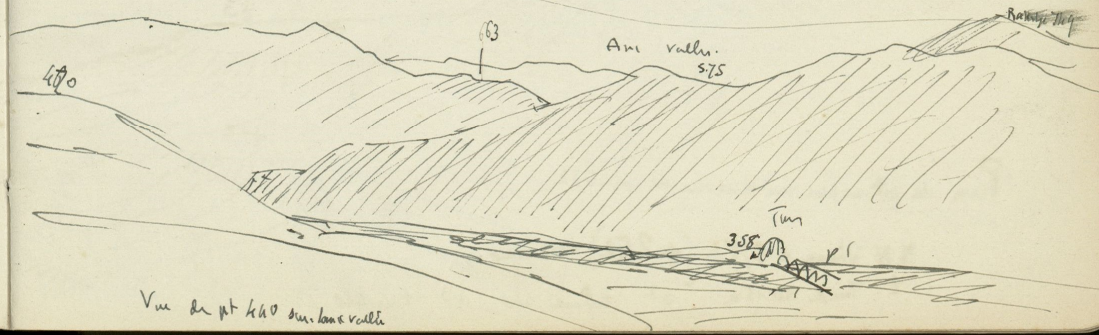
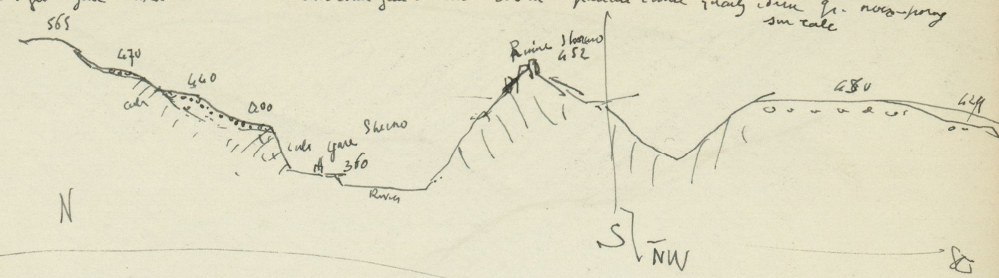
En somme Waag suit à peu près ligne tectonique au centre en val les plus tourmentés. vers S. l'élevé



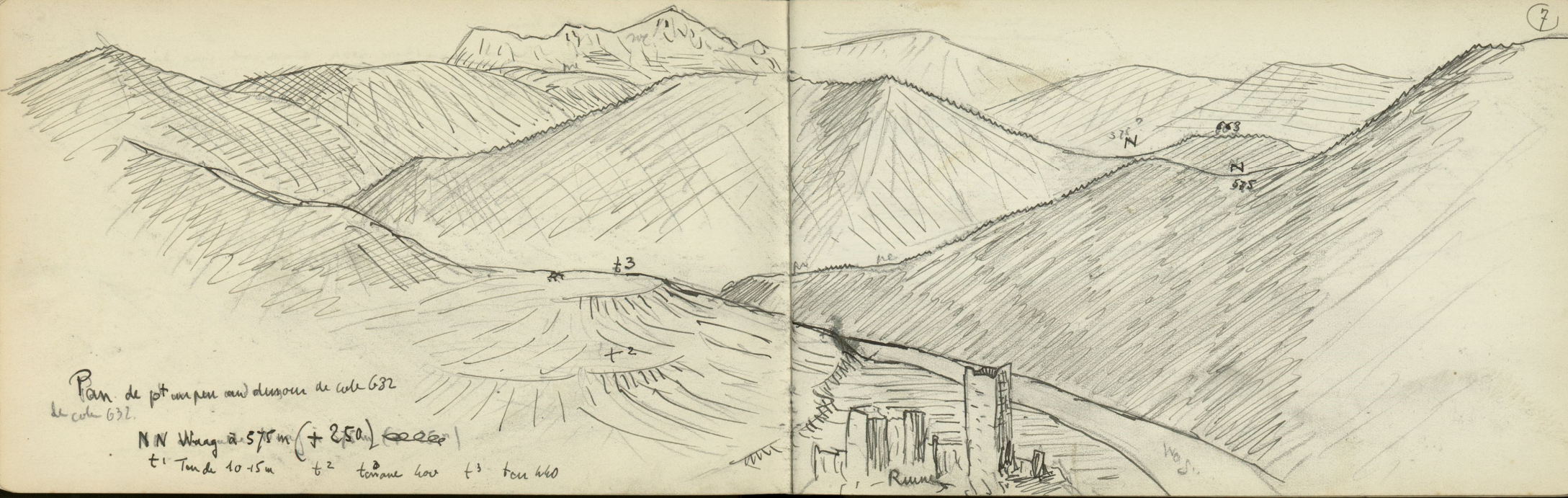
Baden Muzul du Minei of Vu avand Stucna. alinyment de facele de fault.

Lundi 13 Exc. Rutka Varin

Barom. refi' a' gae Rutka 384 Ten. au d'enne que Stucna 400 m. granules z arles mag' d'ene p. n'ous-jour sur ralle



Vue de pt 480 sur la velle

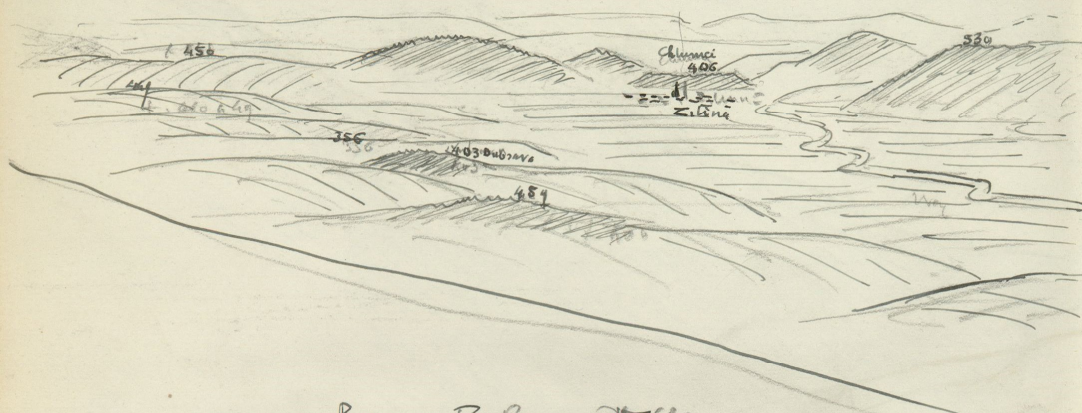


Pan de pt un peu au dessous de cote 632  
de cote 632.

N N Wang à 575 m (+ 250) (222)

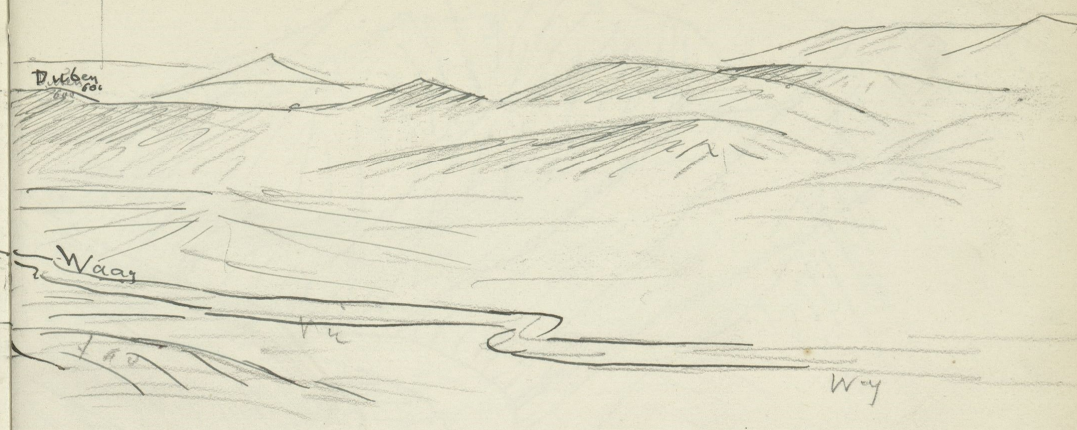
t<sup>1</sup> Ton de 10-15 m    t<sup>2</sup> tonne 400    t<sup>3</sup> ton 460

Ruine

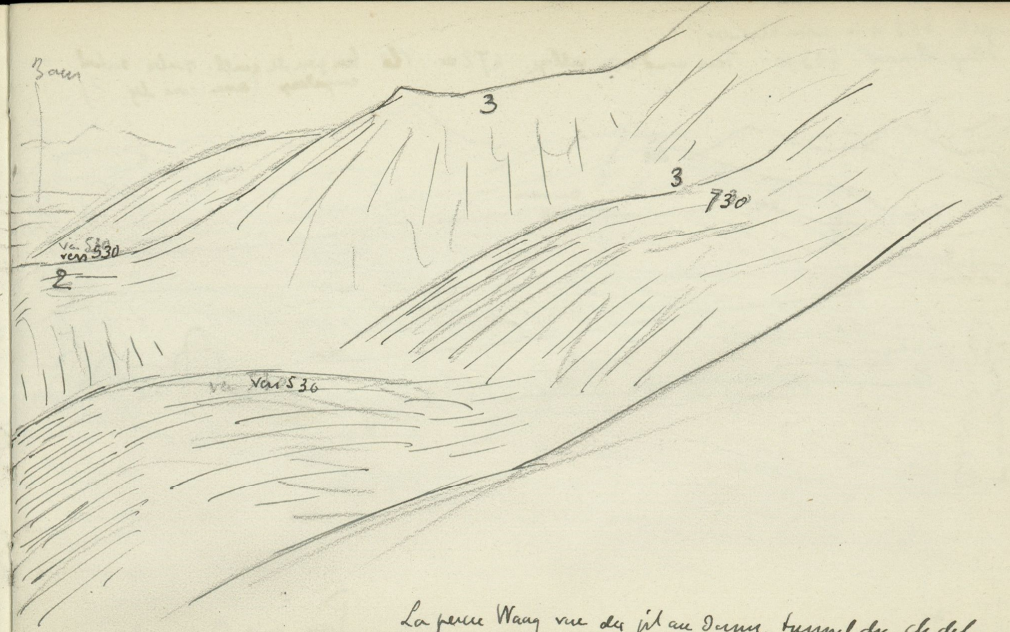
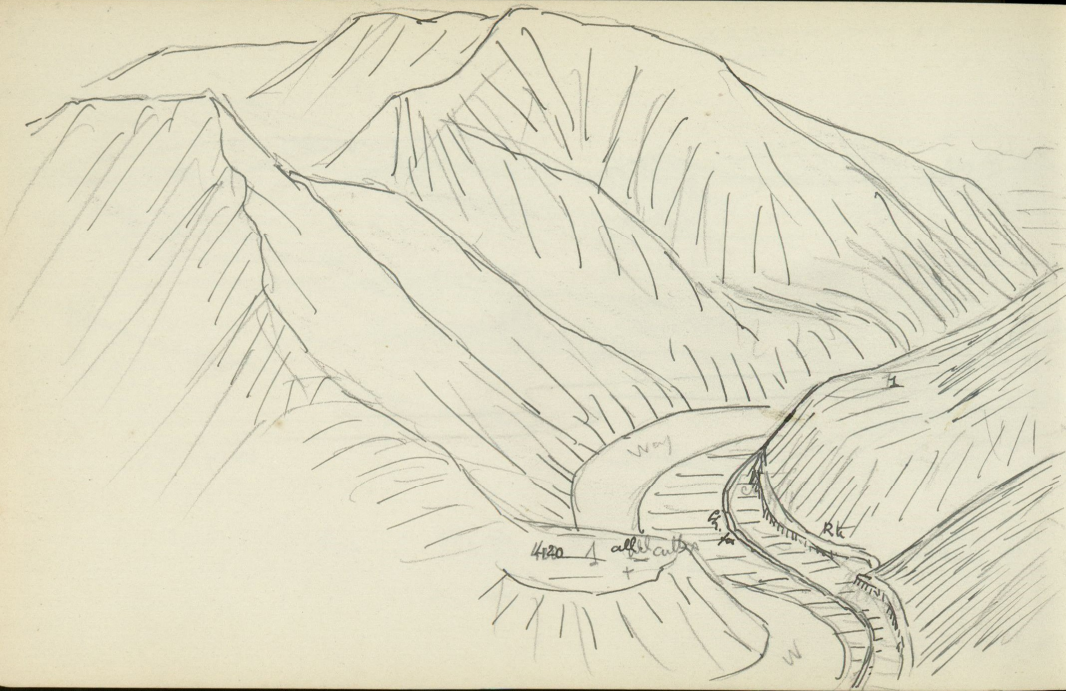


Pon. Bassin de Zilina <sup>622</sup> Bassin Zilina  
 au Cole 622 environ de 400

dans Duban vallée sur de Zilubijje  
 à 400 m.



NB ceinture de T. 400 m.



La petite Wang vue des pit au dessus tunnel des ch. de fer

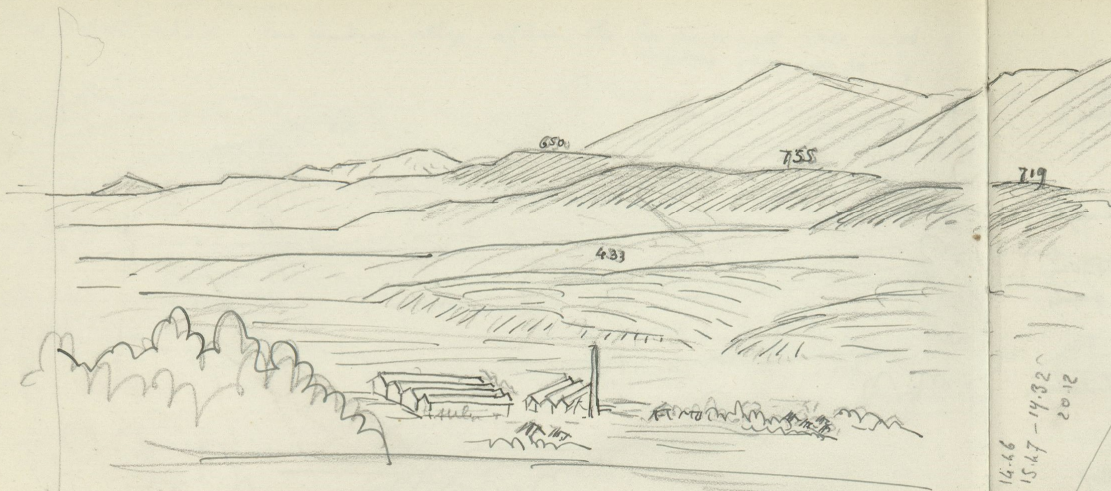
Ben. npe à 383 à la source Blacourt  
 T. vil. vil. Blacourt 403 m Ten and un vil. 472 m. (Cà un peu de caill. sur le ruisseau  
 empalme (avec com. deq. ?)



Pour sur le Bassin de Turcy

vu de au-dessus de Blacourt

→ suite p. 10'



14.66  
 15.67 - 19.82  
 20.12  
 S. Munking  
 Krasakay  
 Krasakay

S.

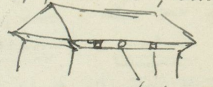
Geogr. Hungary

Rutka centre industriel  
 Alchimie de fer. et Bohemian Kovic.  
 (ou autre nom 500 mines)  
 Ormine etc. Rive Marpa !!  
 Benarosa de petit commerce. Plus hotels.  
 Tziganes. peu fait impression et J. O. uent

Villages vassus ± indus. village de Klacani a des techniques diverses  
 de Surani gr. rue interm. hablt. au mar. zoosol.

trains vement cur. des curiers

Village de Surani. type de village rue flane. maisons me. perpend. à rue, carr. en lattes  
 qq. par chacune, neare en table. long forme lor  
 Ceade Meus en (unque crues / en caule). qq. par en  
 bus avec vehicule lamble ~~ka~~ limon.

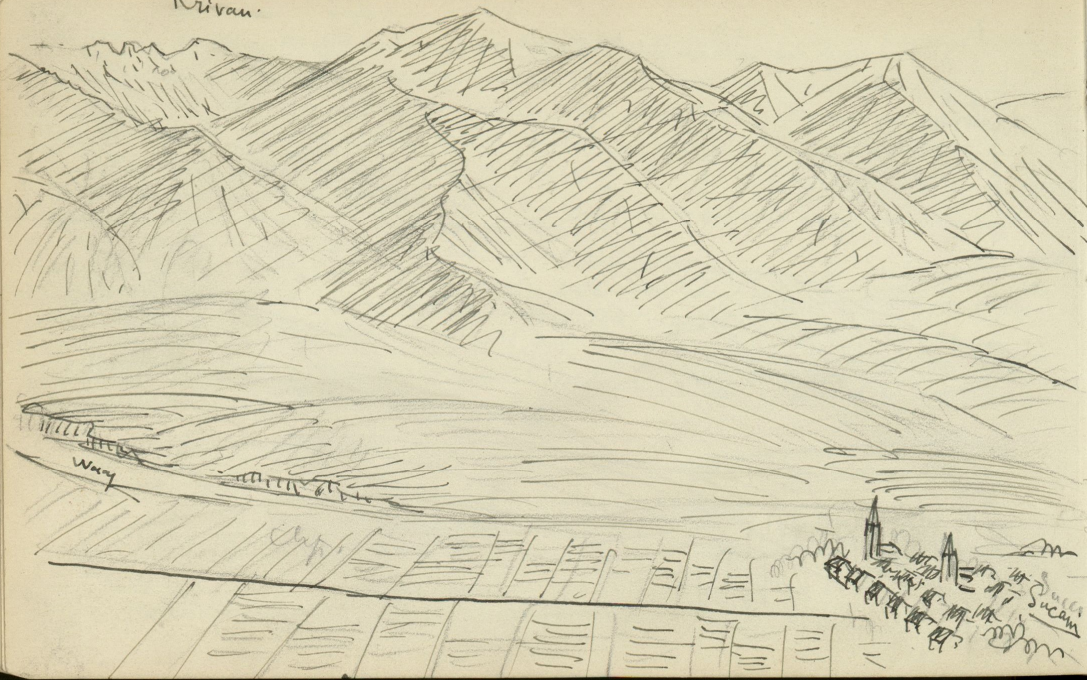


Pap. seraque, fr. a 2 enfants sans chels. Tout le commerce juif. (name all.)

fontaines allures.

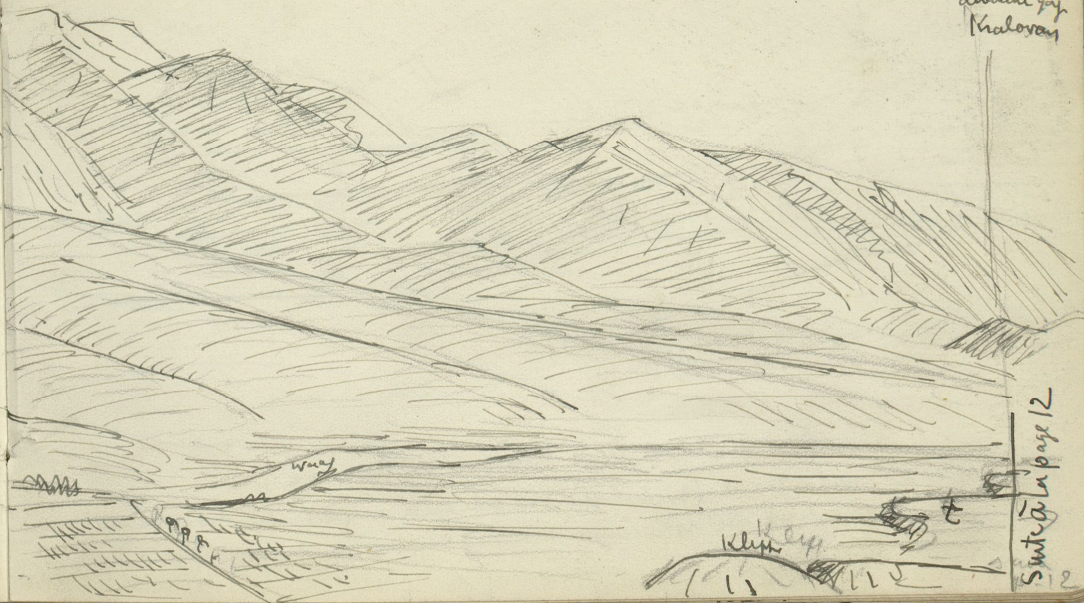


Krivan.



Panorama BUCOVINA 538 m sur Krivan et terrain à l'ouest  
carré glacis de c. dy. de l'ouest. Par car. sud 6 m. a. alle

13



debochi gey  
Khalovay

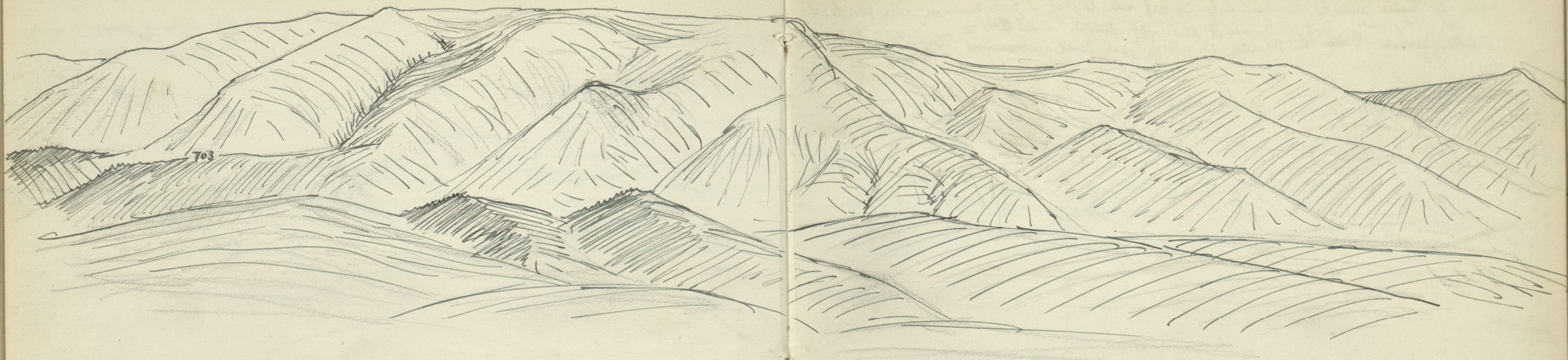
Suite à la page 12

7606 1606



Bas orienté de B. de Turvey ou de Bucovina  
 Pile sur de Zou in (très développé sur carte que la merque saupres (Mokca ventelle)  
 Appara de ~~la~~ côte des les usages de un ~~un~~ axe de B. Turvey (C.C.)

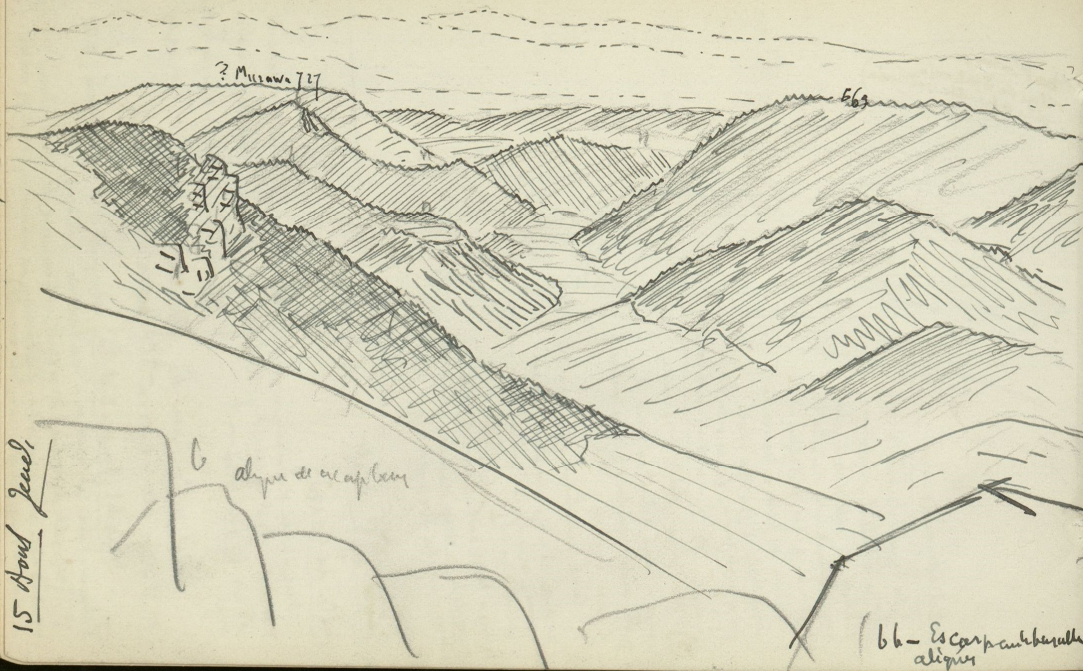
NB Album de paysage Bucovina  
de Bucovina ou de la pl.  
Bucovina  
 v. p. 15



Vue de la Tenure de St. Martin (P. 420. R<sup>de</sup> de Bucorna à St. Martin)  
Sud. Mont du Mirail. Peupl. 1200 m. et Sud. du Ban Turcy, avec placis



15 April 1901



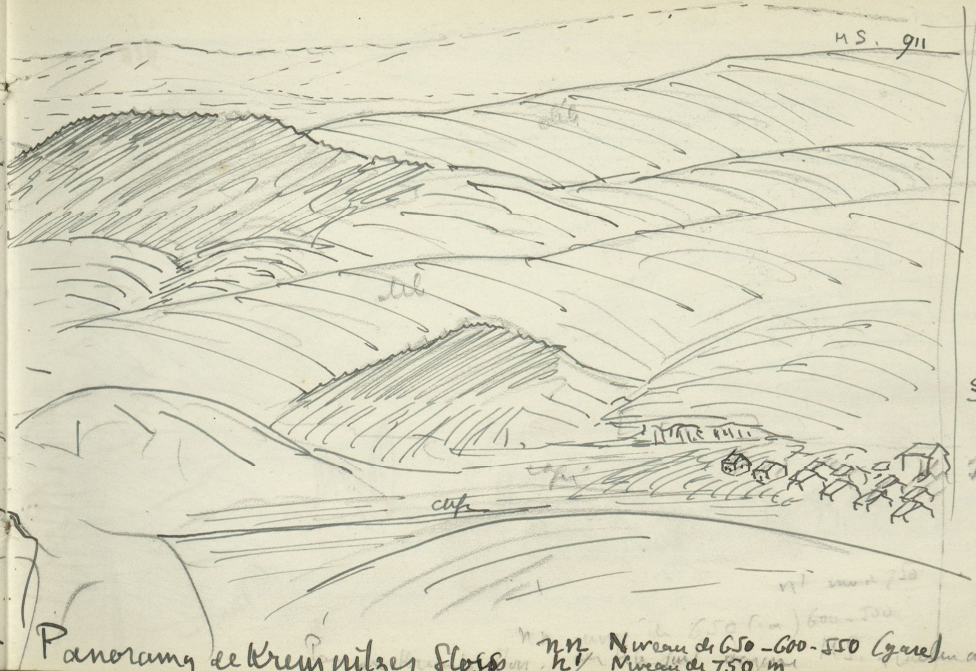
? M. 727

66

alpin de craps

66 - Escarpement alpin

17



H.S. 911

S. 18

Panorama de Krummitzer Schloss Niveau de 650-600-550 (Gare) and Niveau de 750 m

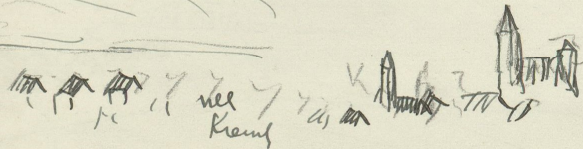
HS

HS

938

Mine effondrè

Mine Ludovic



696

Johannsburg

N

N. gar

GH

Krempitz la plus vieille

pop. allem. des ours en mouais et mine  
allem. les mgs mines etait hongrois  
mauvais l'elms ou d'ovras.

Le d'api hongrois (entore alt'cu p'entis)  
de concurre p'ent (une yrago g'ee)

Les mines d'ancut d'epul, et un peu d'or  
Mine effondrèe en 1760. 2 unno op'ent

La Mouais transportèe ici de Prague par Fr. Joseph en 1850 - pour  
p'ent les d'epul. On y fabrique des medailles d'orant. Fr. mod'els

red'ant au f'mt par une ch'one p'anc'ant

Acule Krempitz Turcise immense de pot de bois. On n'a pu encaer vendre tant qu'on a fait  
aballe par p'ent minee restee

Vallée grande de Banška Bistrica à Brestno

2 terrasses bien nettes jusqu'à l'apex (d'après) BT. +10m et +80m. - En outre surfaces à 500m. - D'après  
gr. surface régulière descendant vers SE, comme surface accum. volc. (mais ce n'est pas Volc. I)

à Medzibrádie commune val. + loye. méandres av. BT. - Coll. andous (Tert.?) à 500-550m - Baltes occupent  
bordée, isolées qui sont en 600m et ces buttes couronnées en terrasse. Banška Bistrica - Tout un système  
de plans horizontaux  
sur un col.  
Et surtout plaine  
Tertiary. Calc. Marnes  
S. chistes  
(après les chistes pas  
de Neogene, Socene à Brestno  
Sch. Vojan et les on)

GN Chazy pays + vidoyant. C'est une montagne! Zvolan est la plaine  
Ici tous les villages des pins plantés en vergers, donc en pin aller pour les vergers

Après S'And à la vallée encaissée de la riv. de 550-570m. est haut et développé sur les  
2. rives. très visible en descente au Nord.

Zamostie BT de 80m (550) se marquée au gully comme sur BT (Habi 5834)  
Marchés précédents de ya un Niveau de 800m (apparence vint précédant prof' après Zamostie en  
regardant vers aval

A Predyana on voit le BT se dédoubler en +25 et +10, 70 comme av' Predyana 25 après  
BT est prob' surf. d'accumulation de forêts desc' de Djumbur, en même temps ces forêts ont  
crosé T80 le descendant à gorges. Mischalis dit avant-trava 49. cailloux ronds sur T80

A Brestno on a gisement de T80 Calc. exploités en gr. carrière (Epigène?)  
gisement de fer à Chvoštica. Fals. clous Marquie sur Cost.  
gr. usines métall. à Brestno même 20 ans de la dernière fois  
gr. dépôt de bois (de la rivière se dante le train complet de bois que nous avons vu passer allant  
à Zilina)

Vendredi 16 Août - Brestno au Plateau Kunt (f. Brestno et f. Zvolan grande)

Brestno Petite ville Hongroise (l'Hôtel Mesty!) - anc' allemande (Bergrstadt!) - Commune  
Prof. - dans la campagne slovaque

Gr. place carrée au milieu. Marché. Paysans Hongrois  
Costumes variés. H. à gilet comme les paysans roumains  
F. à talles à bandes couleur rouge, argent, bleu  
Bottes  
Tout au long de la Riv. jusqu'à 3 stations un paysan slovaque  
venant à pied à la foire

GN BT et MT80 à l'avant de Brestno.

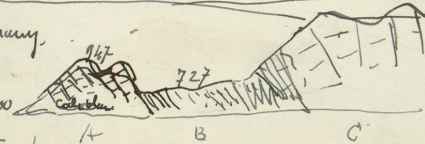
Epigène probable juste à l'arrière d'aval de Brestno - Gr. est. des d'altitude molle à 530-570m  
S. de Brestno, ne peut être que Neogene ???

A Gromoz Polonka commune avec humus, gr. terrasses (sans marque de col) à +60-80m alt. relat. élevée  
niveau via sommet semblable (Polonka +50)

GN A polonka Polonka - aspect moins sec que les Prairies dom. - Gr. est. de bûches dans les bois  
tout en bois. troncs apparents, non coupés, tout en latte. Paysans slovaques, costumes F. curieux bonnet  
à arêtes en rubans brodés de couleurs vives et jolies  
même traces d'indus. ant. Lajackville - D'après de bois à Hlpa, Polonka,  
abundant Nova Maza - Nandabuta

De Nova Maza à Murany.

- A) Gorge de Calc Blanc
- B) gorges, prairies
- de Schuler avec marnes
- C) Le plateau Murany

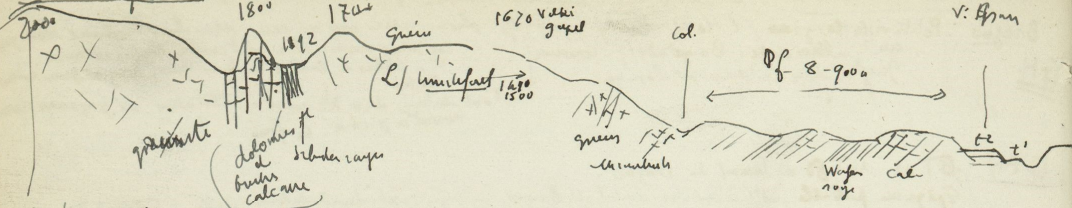


de Mur. Murany tout boisé sur versants  
(à pente d'altitude) - et sur le plateau  
on ne voit rien  
Très peu de pins. Kunt. Vu une dolomène  
Prof. gey. encaillures bord.

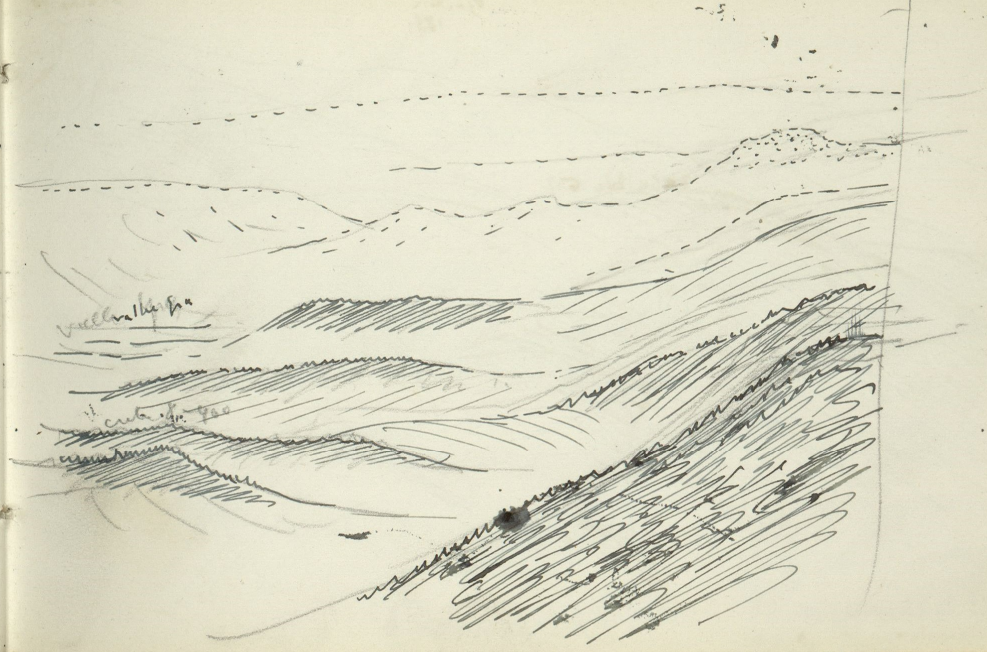
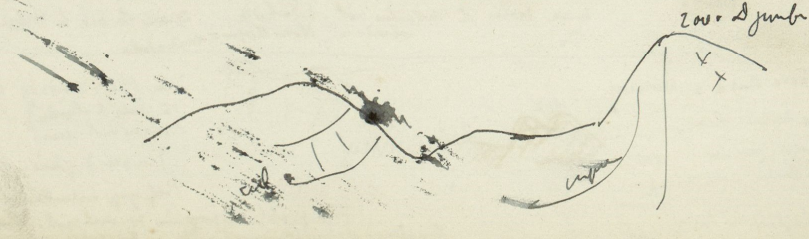
Sur place! Fond prob' une prairie fr. mal expl. Bades immenses riches  
de la dernière débris ou fange!! Paysans montent av. char

Samedi 17 Avril

Traverse Tatin de Brugno à Lipta.



(L) Limestone 1500 m. sages en bancs, et sages isolés au dessus jusqu'à 1600 m avec traces P. marlous  
 q. de nls de 1400 à 1500 m. rochers amoncelés, tout reste impliqué. chemin par le gage  
 donc 1° de brèche à ce peu de valeur. Le fait est par ornement exploités  
 2° Nuyé peu de circulation vers la hauteur, donc peu de roche aurifère  
 (en fait au-dessus brèche dans une brèche  
 mais se trouve plein de N. striales)



St. Helena  
1841

Chapok  
Skalka 1931  
Circus exp. E.

Kollesha  
1937

Circus embryonatus

Chapok

21

Ba Galtla 167

Pindop

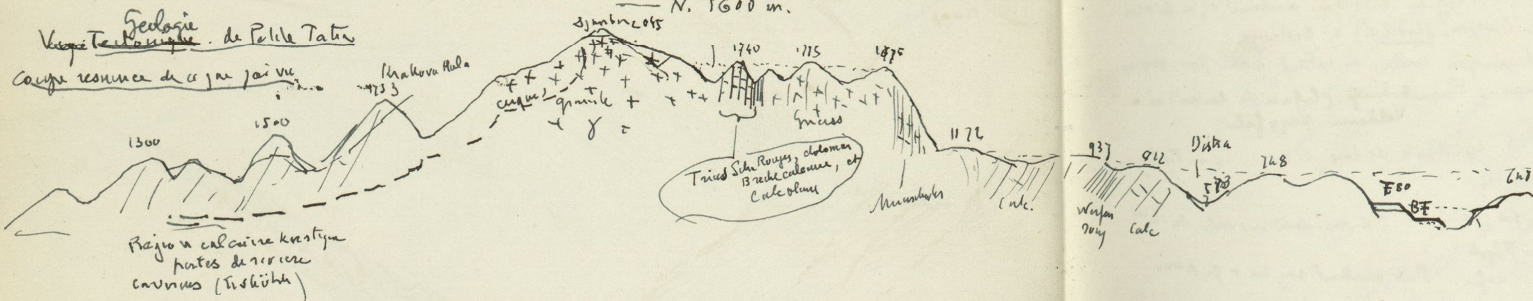
fol

Suite  
p. 20

Panorama de Cote 1670

1/7 Circus exp. a E. et N.E. sur  
versant S.  
2/7 P. d'altitude (technique?) seigneur  
en P. d'alt. de 1600-1700 m d'alt.  
Planch. 1 et 8-900 m.

Les cirques de Petite Tatra. Versant S. cirques exp. à l'E. et N.E. petits, assez bien médians ou courts  
 N. G. cirques genre Retegat, avec arêtes zangéris d'un côté, dissymétriques, avec indus de Sapenit latéral très net des autres, - avec signe de mor. stadiaires genre Retegat, avec vallées d'érosion de rive de la fond (genre Fehle) du sud versant (genre Galasca)  
 Coucl. limite des neiges versant S. 1800 m.  
 N. 1600 m.



Platfor 1164 Pf de 8-900 m. très très dense au S. de Tatra, tout du long vallée Graced.  
 balle carbe pf. des sommets représentés par les 1600-1800 m - à l'abri ou bon  
 est bonne p. forest. carbe enq. 1000 m est dense par carbe Pf.  
 sup.  
 Promosion. p. 20-21 mètre discontinue absolue (tectonique?)

La Vie Humaine de Petite Tatra

Nulle.

Fruits non exploités, les arbres abattus peuvent reculer en places  
 Champs peu cultivés  
 Patrimoine peu fréquent (1 gr. troupeau montés à 3 berges  
 au sommet Dymov). Pêche d'air dans les forêts  
 jusqu'à 1100-1200 m.  
 Villages peu nombreux à 500 m!  
 La Slovaquie tous sont caribou!  
 La Slovaquie n'est pas montagneuse.

~~Dimanche~~ Samedi 18 Aout

Kralovani à Suchara

Défilé de l'Arava.

Replat à 700 m. cultures (Pod Syp 685)  
Replat à 600 m.

Fruit hebe sur vos autres routes

A part Parnicza. Basins (mojezi?)

Pollmes molles Pf à 600 et 530

Ten de + 10-15 m. montrant c. mil. n. les

(wopni? flysch?) & Bestcage

Bulke relat. crayeux basins en s'abaissant à alt. 700-800 m.  
Gr. n. villages. Propriet. hung. (plafamille descendue à  
Velkauer Nagyfoclu)

Gr. dépôts de bois à ... à Tubyj no

qui est le flysch va ensuite  
descend à l'extrémité. Topog. topog.  
se même jusqu'à Turebjjuz

A part Turebjjuz craye même topog. molle. Pf. + 20-30, + 100, + ? ... 2d vue isolée au val de hls  
surfaces brusquement continues, Turebjjuz Flysch

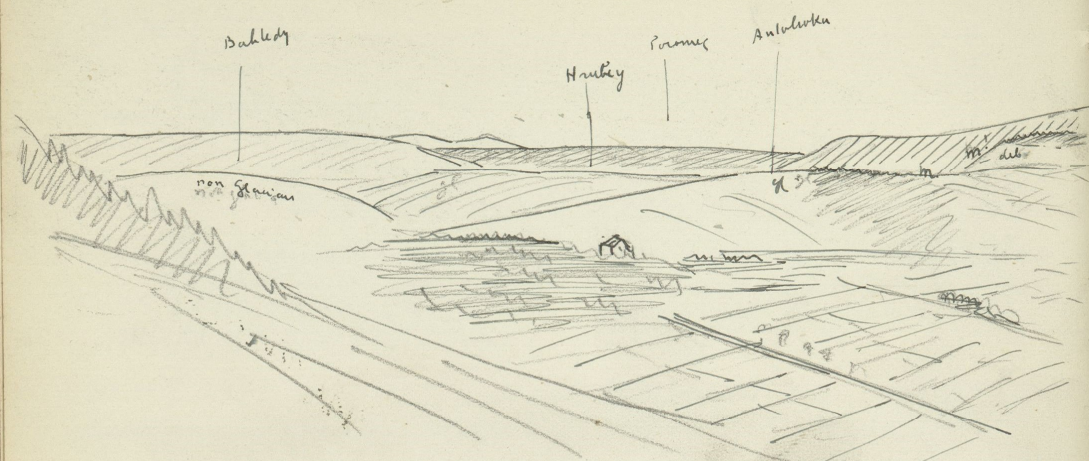
Topog. peu ou pas bien cultivée sur les Pf. infes. Bois occulant sur les + gr. hls  
et les pentes un peu raides.

C'est la Pf. de 20-30 qui forme la plaine de Suchara Nagy Tury!

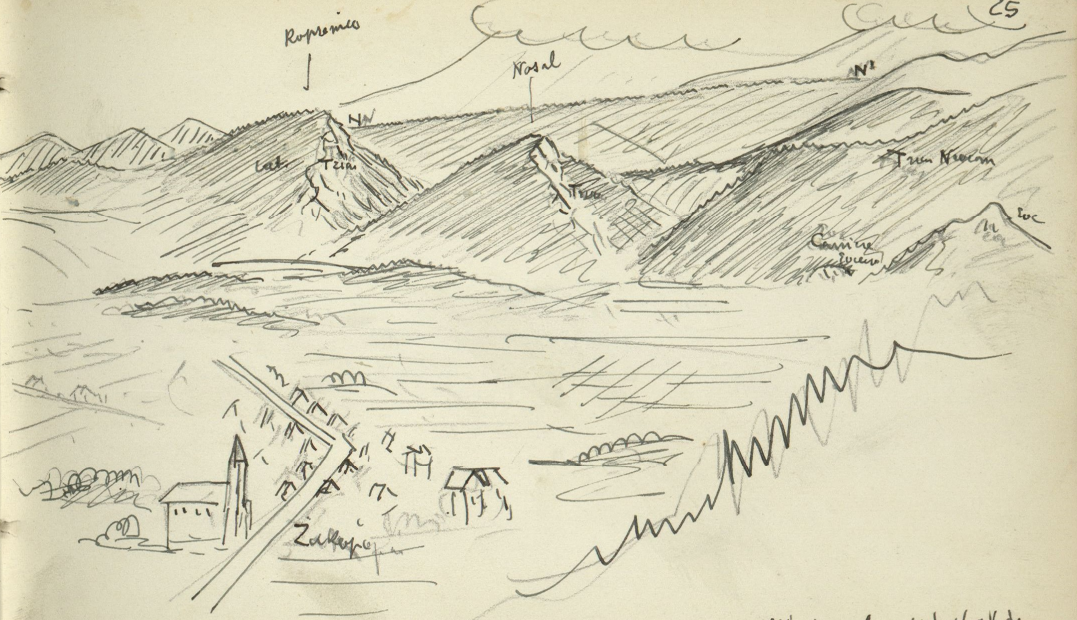
Gr. pâturages montons, et vaches, <sup>travaux</sup> en culture gr. champs ici à la  
la limite du ch. de fer sur alt. surf. (Ljosch dom stal. d'après Turebjjuz)  
La Pf. + 100 continue!!

→ A part la Pf. à Locom. pendant 2 an  
10 min au Suchara tout (scandian  
markant calcaire rouille (plaine glaciaire de Turebjjuz?)  
(all. auc. ?)  
→ Locom. toute, on note possible sur Pf. + 100  
→ Tempé. de pays pauvre (alambours) peu de culture, p. d'ailleurs, même  
gr. dénivelé de Turebjjuz avec Pimontour; ~~est~~ crayeux comme de surface, 79 m  
de la m. à un km de l'après, l'alt. de la de 3 m sur tout le pays





Pan. de Gubalorkaya (1/2 hauteur) de la Td  
 Bassin de Zakopane, terr. morainiques  
 part de Gubalorka bas de Gubalorka



NW le plus plain de Sucha Boda



