

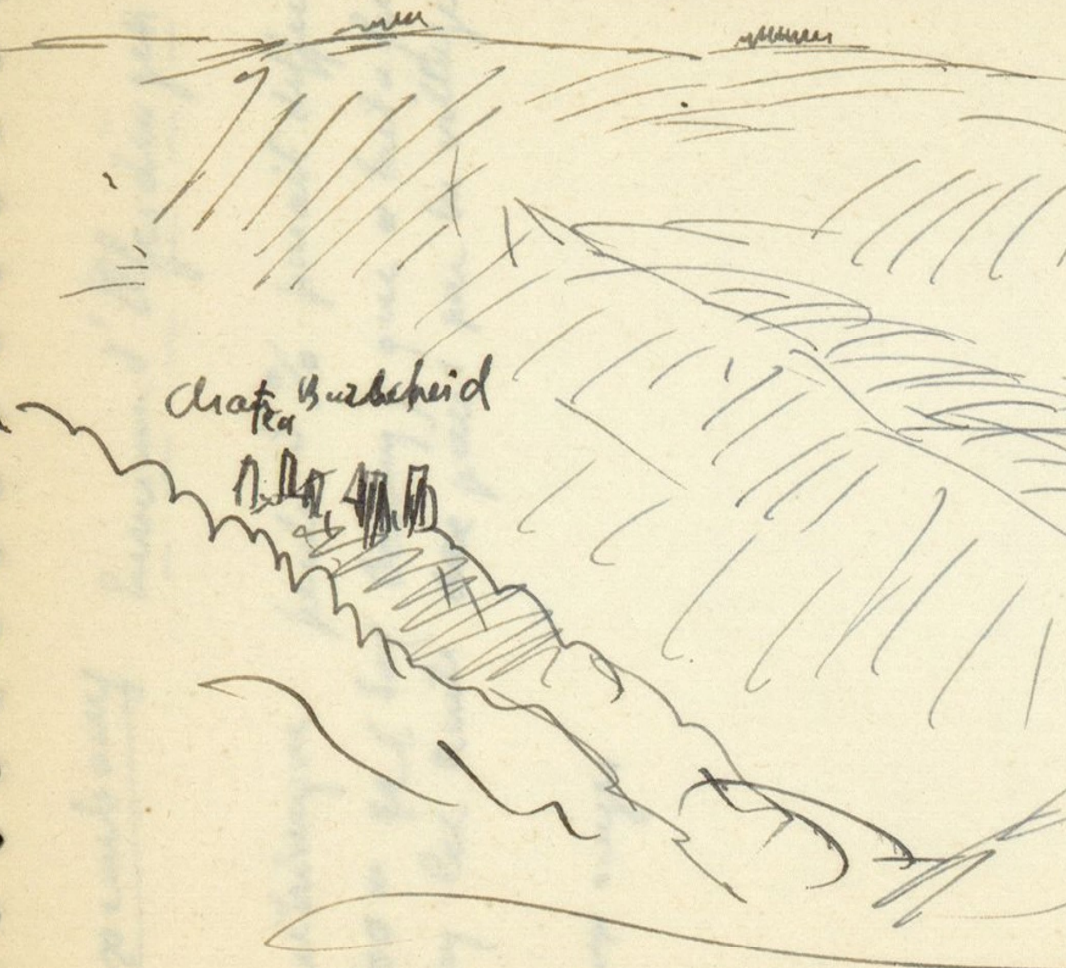
Handwritten notes, possibly "Kawakawa"

Jan 27-58

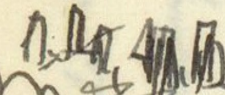


Page 31-3

Surf. 500 m



Crater Burbcheid



Faint handwritten notes at the bottom left of the page, including "R 2" and "R 1".



Luxembourgy

Environ d'Ellerdingen

Sauf peut-être que peut 5% paraît différent  
de luef 500 m de (sup Berling) que tout a fait  
plaid l'elay les Rante des pour les villages en  
Scheid

(collaps n'eyes)

Pierre de Stone

Luxembourg

Sur le  
Plat. de maîtres irisés (sans la tôte de Grès  
du Lerp endy) ( voir Gerduknapp et Boelvingen)

↳ Grès (Pun de Staw) avec trous. 7 cm de 2-3 m  
long, un entrée de 1 m<sup>2</sup> (à donner et marmes  
un plaque)

Marmes apparence de putes creute

Bretagne

Prochaine année

maître de stage

travaux de terrain (études de terrain) - 100%

(études de terrain) (études de terrain)

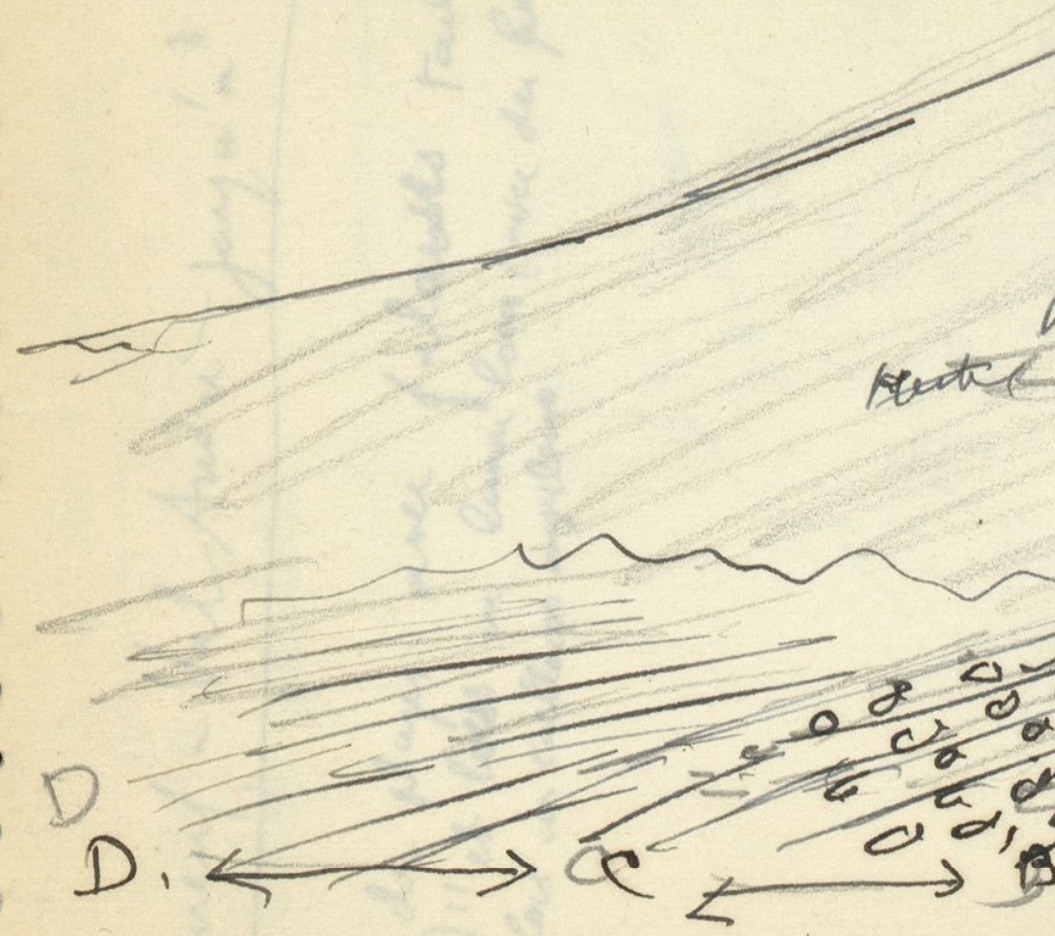
travaux de terrain (études de terrain) (études de terrain)

(études de terrain) (études de terrain)

(études de terrain) (études de terrain)

*Handwritten notes on the left page, possibly "L'île de Nantou"*

P. v. de Nantou  
au N. de Pléneuf



AB - pour blocs anguleux avec stralif. pente 30°  
CD - surface de p...

Pleneuf - Val Andrie - janyu'a + Ezyu'i

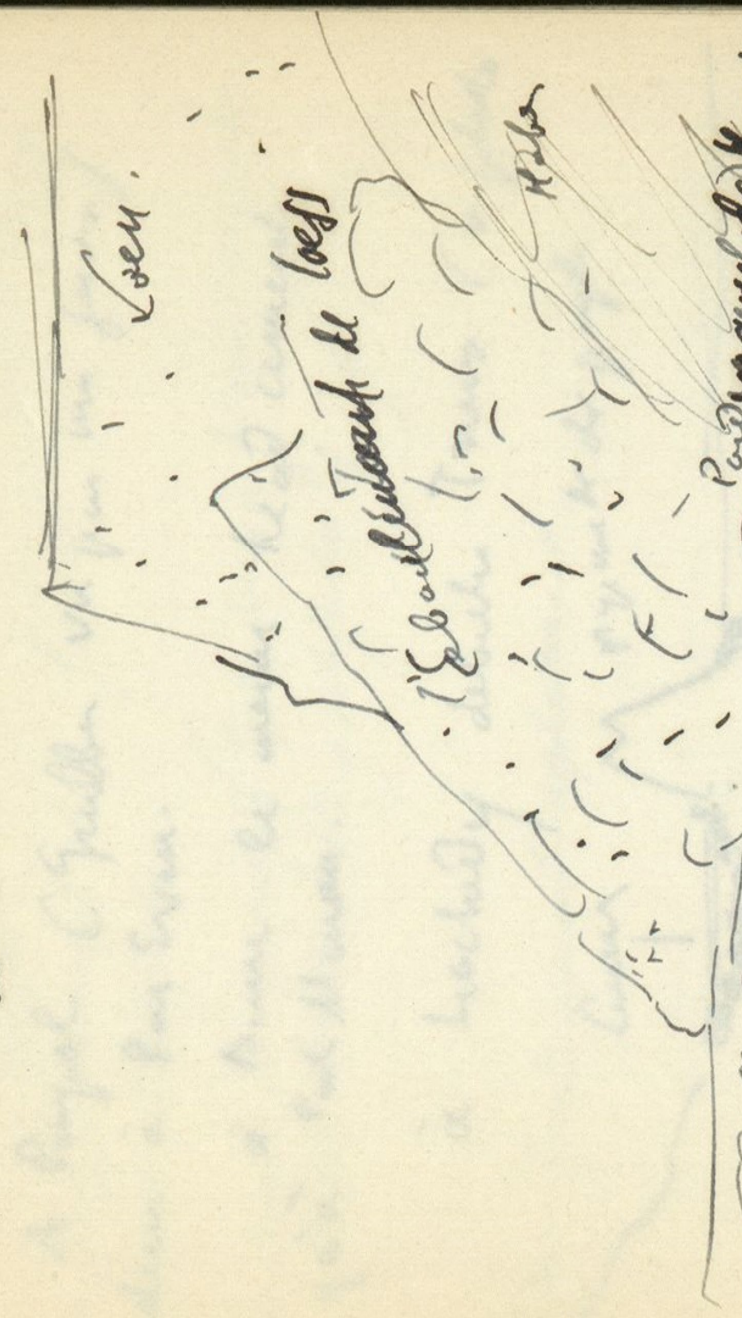
suite de pleyer avec f. lacs et failles de  
"Head" et loess en lunon loes (vec des fantelles  
de bloc en cailloux ampelous).

to get on computer and  
11/11/11  
to get on computer and  
11/11/11

Blaney - 1st Aug - 1st Aug - 1st Aug

Barr de S' Biere

Port Marwan  
Falaise des Loes



Handwritten notes on the left page, including "Handwritten notes" and "Moussell, 1908".

3000 21 10 1908

Bretagne Nord

Le Head et le Ceman sur l'ancien promontoire  
de l'île de Boie

A Pampol (Guelben vu par une fosse)  
Idem à Par Evau.

à Binn le menu head cemen  
qu'à Par Mwan.

à Lochedy debute Truez (v photo)



Compte rendu de la séance

Le 10 Mars 1909

Président: M. L. ...

Secrétaire: M. ...

Le 10 Mars 1909

M. ...

M. ...

Compte rendu

Compte rendu de la séance

M. ...

M. ...

Les Rois (Troyes etc) furent courus 2000

sur une plaine.

Les Sables de quartz (Gex Anna) sont au centre

et par dunes de la solifère.

M. ... Tout paraît appartenir à

M. ...

A





Zurmpen - Bein odel

L'oeuvre de Anne Toulouen

Vue sur niveau Mer au l...

blocs gris genre q. Sab. très gros basculant de la  
rivers, dont 1 tabulaire, horizontal (un peu de courbe)

un sur R<sup>le</sup> Zurmpen De'indol. Blocs aery et usé de  
tablets de R<sup>le</sup> (gris-quantite) et de champs

Carrière pour l'Evargel. Grès en blocs en galeys  
petits et gros, impur en couleur sur pente

Roches au sud de l'île Toulouen

Nyctagone

Saiz Guisdrif

Bassin de - Guisdrif  
entre Memmot & Ker Vann

Blanc à blocs blancs - jaune et purpur  
visibles des vases obscures

Blanc gris très patiné à 1 m. de haut. Green leese  
unpaleur intérieure. Le terre auif à 2 poms  
pas très rare.

Tanche bon: culture (cont. auent. - Te (cork)  
Tanch poble plate furbere

Bassin de Plouay

Beaucarny + net

600 S. parus failli.

Fond plat. Bande tannée humide

auent SA - NE.

Saiz Guisdrif

Spudus T. 1000 A. 1000000000

Blanc à blocs blancs - jaune et purpur  
visibles des vases obscures  
Blanc gris très patiné à 1 m. de haut. Green leese  
unpaleur intérieure. Le terre auif à 2 poms  
pas très rare.

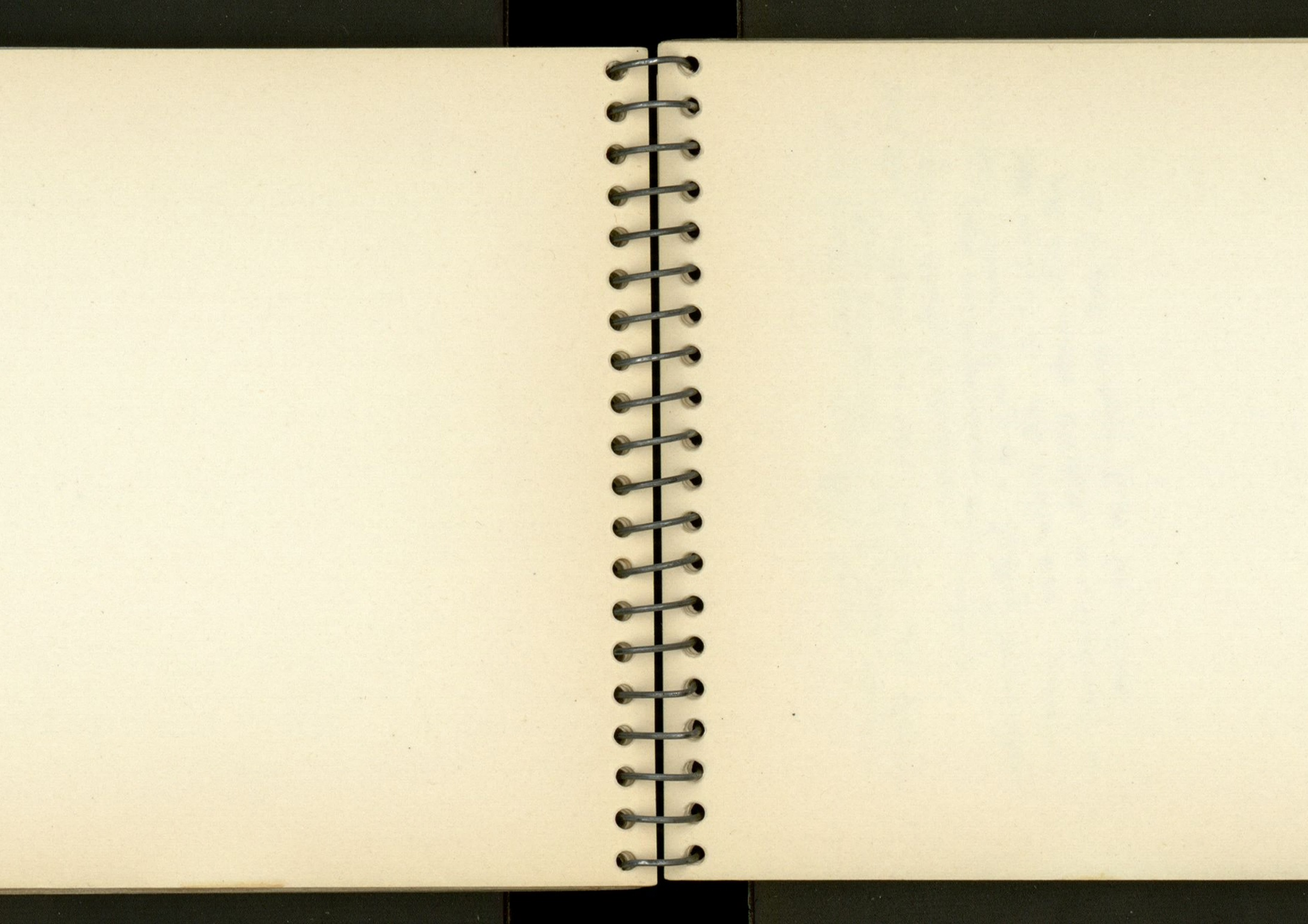














Quarry 100 m from road  
Rt. 100 km from ...

Forbesburg

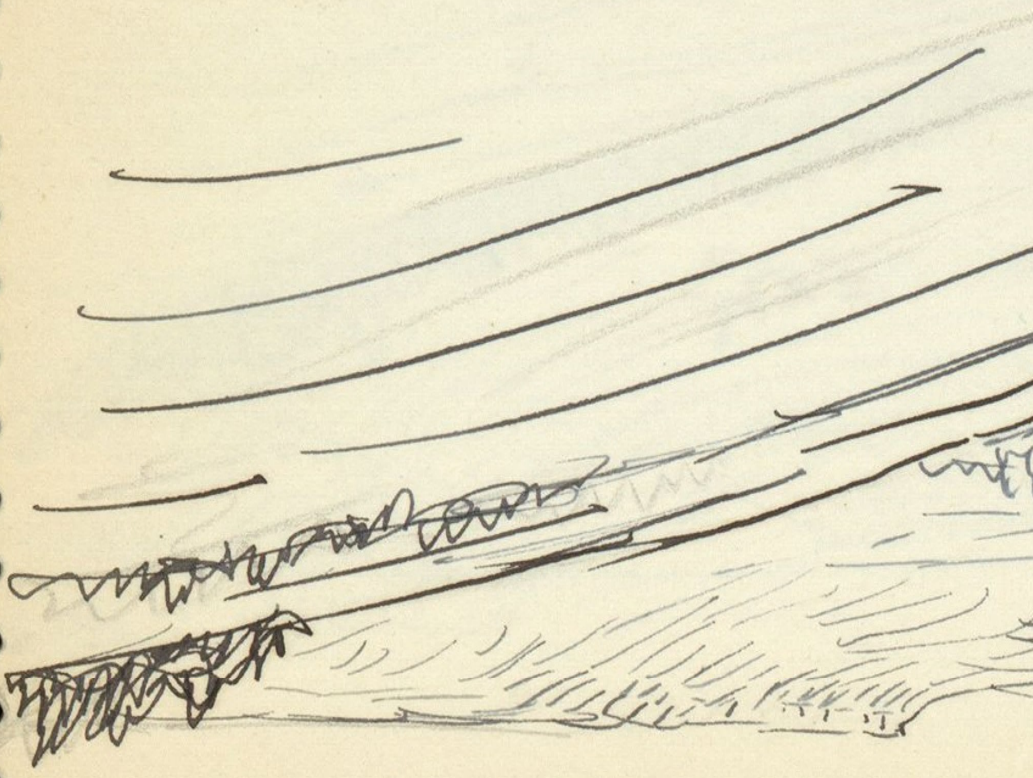
Grise Turticovera See Pt. Venus

Thorn block address - grise 1/2 lic. Ten days see daves  
eglise Monthly a di ak au

Road block <sup>idem un peu caverneux, mesur poteries</sup> (diam. 25 cm) a Pauling's <sup>to</sup> Venen cutters  
part out back sh. silu valler tedde, purple au  
mesd de la matie R14 shan Ven cut out au  
En Ci qpat. unygar E v hua + 6 and

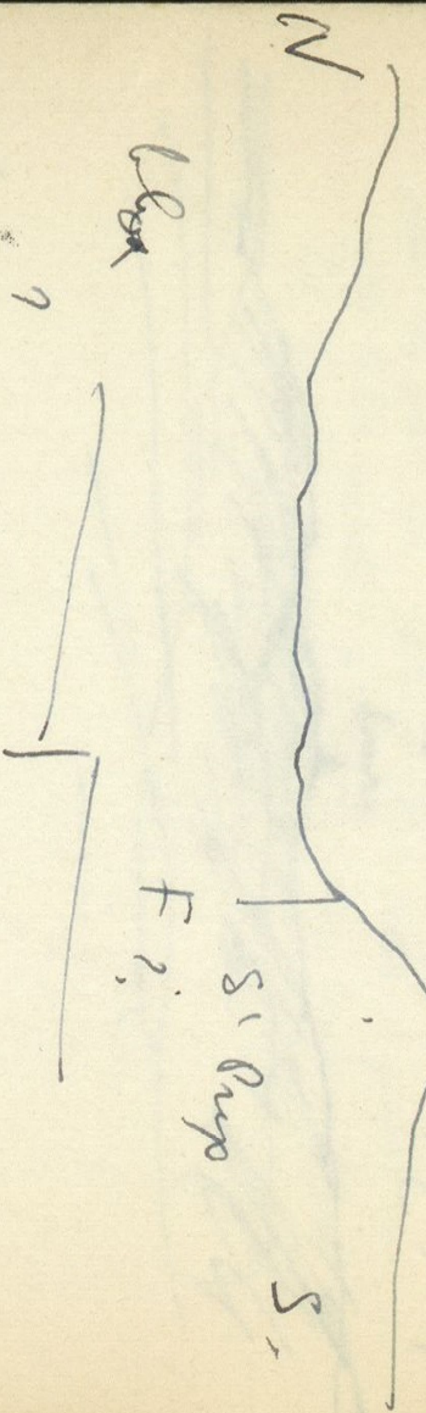


causes au R<sup>u</sup> Bourg - Van & N.

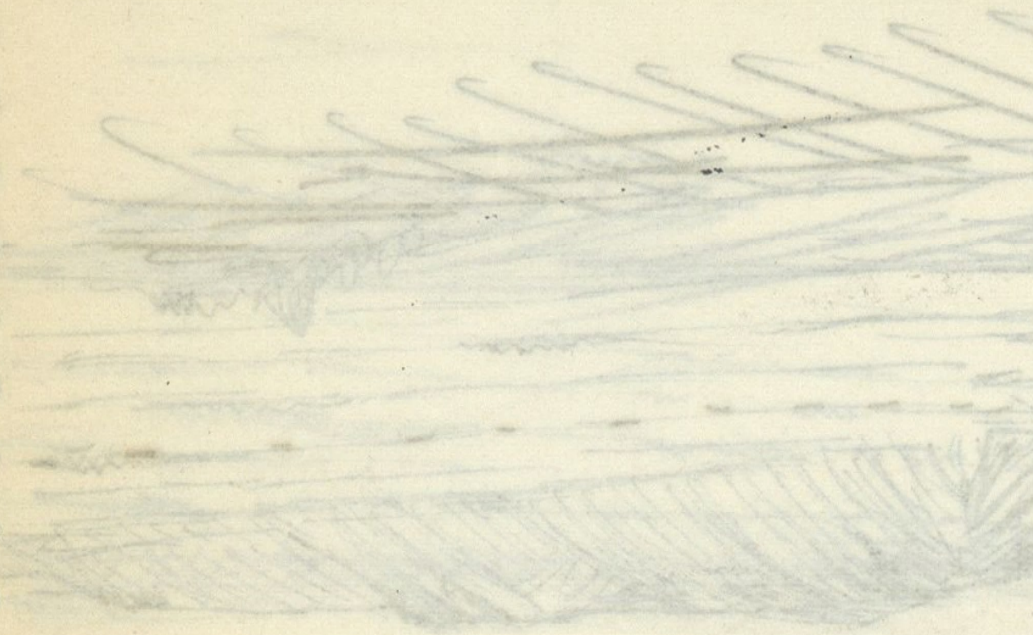
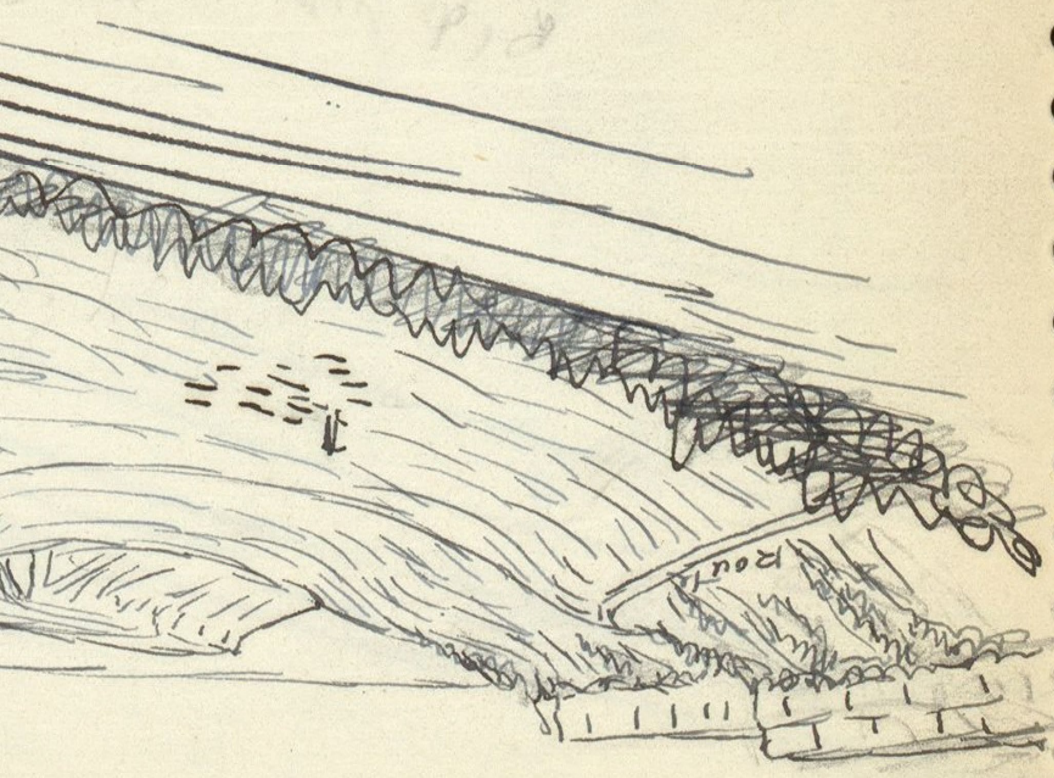


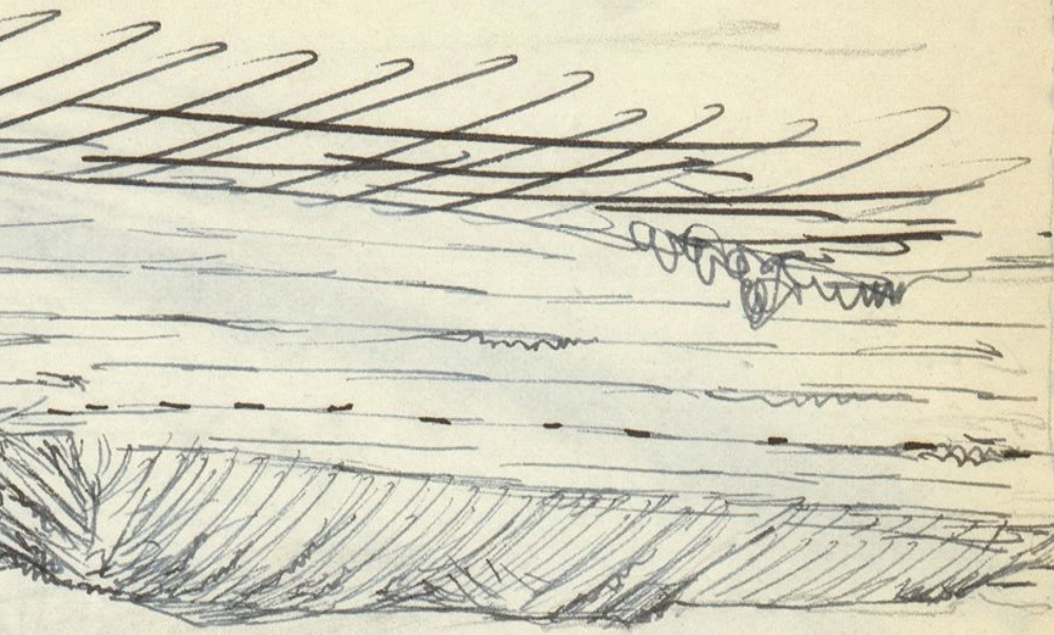
Cuvettes au km Chateaux Cheneux

André est double au lycée, etc.  
un peu au Nord S. plus abrité par Van N



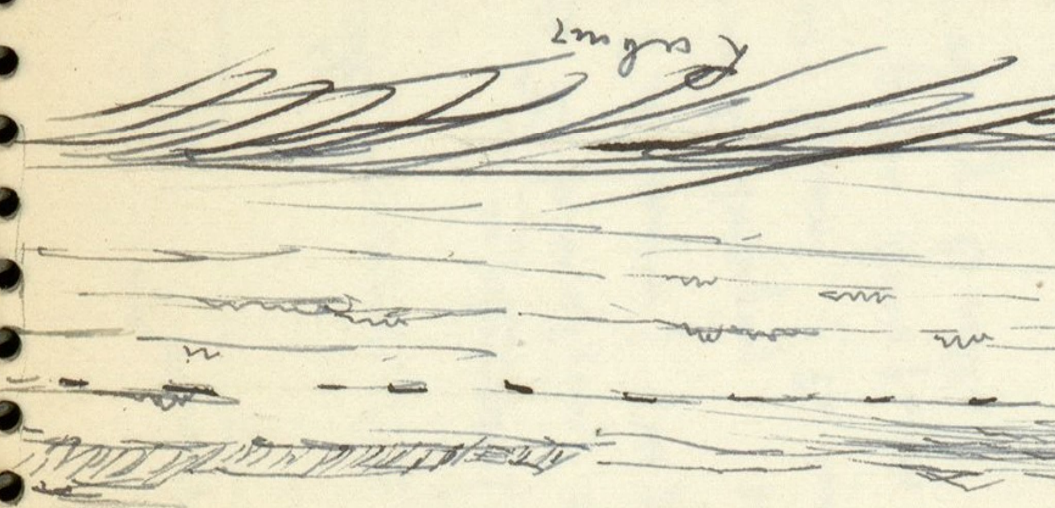
P'la vue au R<sup>u</sup> R<sup>o</sup>  
a' g. la (carrée de  
de coupe de fond -





At least

with ~~the same~~ color!  
moss (proliferant) around & forest



2m 10m

Plat. Calc Tournon - Avallon

Notion des côtes successives sur le Plateau

reconfirme :

Ben <sup>de vos</sup> exemple de plaineur (A) frustration avec Belle femours

à Yverness. (S. de Tournon) Sed 2<sup>e</sup> Yverness = B. femours

Plan = plateau de Semurgny, devant TB, au

regard' vue S. de Yverness. (En contre d'axe = JS),

A Tournon. vuca coupe q. au centre ne s'élève

q. alignés des vaut q. de velle

Zou di

Apr N D. Gevrey - Chaulberg - K. Bourg - Nully 37 ) 53  
Beaune 16

Maison Dyon

Mercredi

S. Villeneuve Sombremos 42  
Sabl - Pully - S. Seine 18 } 96 } 131  
SS Dyon 36

Ab. Semur 35 vrb. - deyeux

Mardi

(+ Saingy Slouls H' - Vally + 6 ) = 201 k.

95

P - Seurs 120 S. - Sifon. Toum. Avallon

19 - De R<sup>le</sup> Robespote - Igny au duc de Rochefort  
de Baccigny vers le N. (deux)

20-21-22 For. du Cellouze Châtillon vers  
Cuvelle Arleuf et F. S. + Prip.

23-24 Vall. Yonne à 10 km S. de Clamecy  
Néant de Juangre Duller ten. Bag sur les

25/26 Mouches de Mery s. Yonne (Rava.)

pour

Fr. Soubier

Fr. Chousselle

Ch. arden

S. Van der ...

Vernon ...

Wilton ...

Carthage

Cyber ...

(small) ...

Loeca  
Suple

Conif

Money

Bon ...

Zigzag

V ...

Carthage

Wilton

Chousselle

SS-15-AS

AS ...

33

35

**ETAB<sup>l</sup> CHAPRON-COQUELIN & C<sup>o</sup>**

34, Rue de Seine, PARIS - Tél. 87-50

PAPETERIE & ARTICLES DE BUREAU

1940

BOURGAUVE

1939

LUXEMBOURG  
BRETAGNE - VENDÉE



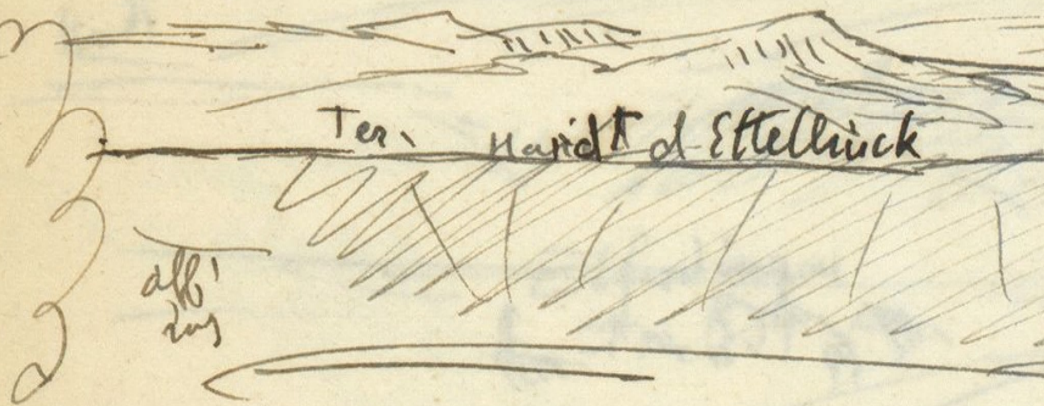
ESQUISSE

No 4062

## Cash - Falak

~~1-2 Pan 3 in Roc Nord~~~~3-4 Pan 1.4 Roc des Foug~~~~5-6-7-8 Pan 1.4 Roc des Vallées Rouges  
2.5.1958 - (D. Phelipon)~~~~9 Pétrole au nord de Camb. près S. Phelipon 08~~~~10, 11, 12 Cluse de~~~~par route~~~~13 Les Andelys R. Gallard Vie de P.O.~~~~14 Cole Amendo Vie Vie de S. coulyon v. jaune~~

14/10  
W  
Pair 25-26  
Leperambour



locusts

29. Reyl. au Tou (Cher) Work en aval de  
Warkeluck : Une bande en cercle avec pelés  
dessus pendant un certain (2e série) une bande  
tout en petit dessus (blanc - Myrtil)

30 - Ch<sup>ou</sup> Burel

31 - 32 Pair de la "Burel" en  
aval de la surface vu de Burel

33<sup>a</sup> & 34. Paol de Burel "Thal" vue a) vers

Paol (

Par 27-28

Luxemburg

Hand-



R

R1

R2

update prod (Haw)